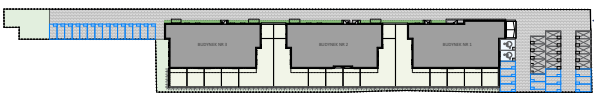


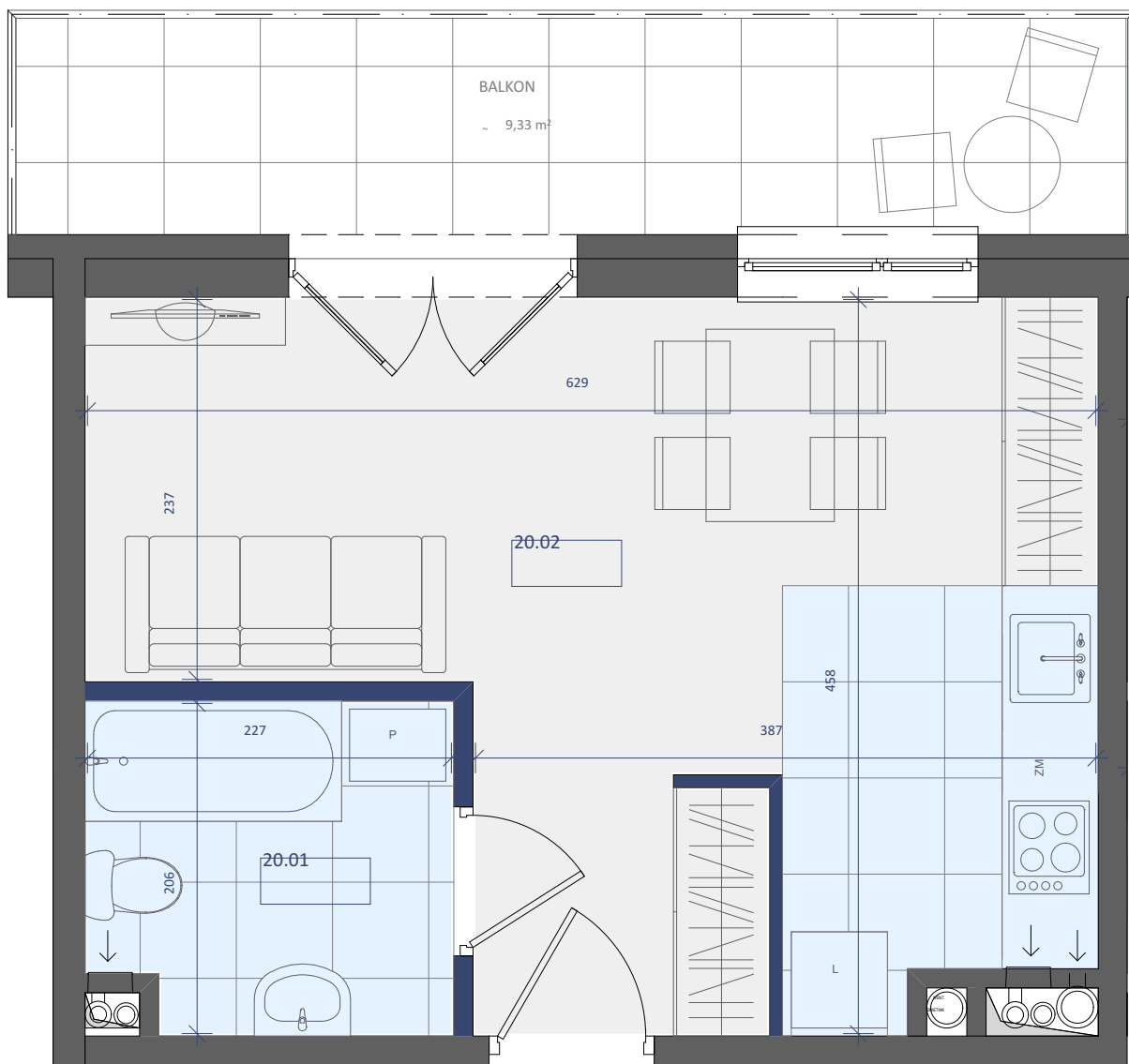
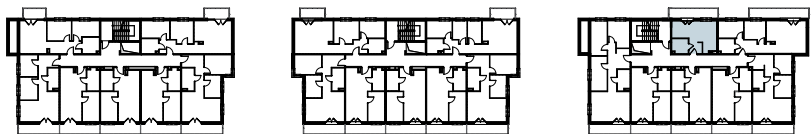
BUDYNEK MIESZKALNY WIELORODZINNY
ZĄBKI, UL. PILECKIEGO 1

LOKAL NR 20

ZAGOSPODAROWANIE
TERENU



PIĘTRO III



LOKAL NR 20		
	NAZWA POMIESZCZENIA	POWIERZCHNIA
20.01	POKÓJ+KUCHNIA	22,71m ²
20.02	ŁAZIENKA	4,50m ²
SUMA POW. UŻYTKOWEJ		27,21m ²
BALKON		~9,33m ²

Uwaga!

Wszystkie powierzchnie należy traktować jako orientacyjne, projektant zastrzega sobie możliwość wprowadzenia zmian w wyniku koordynacji międzybranżowej oraz po konsultacjach z rzeczoznawcami. Wszystkie powierzchnie policzone zostały do warstwy wykończeniowej ścian (tynk, glazura itp.)

BIURO SPRZEDAŻY
KREDYTY HIPOTECZNE. MIESZKANIA

ul. Powstańców 33 lok. U14,
05-091 Ząbki
www.biurosprzedazy.com.pl
biuro@biurosprzedazy.com.pl
tel. 604 771 746